



Vom Reden und vom Handeln: Klima, Natur und Energie als gemeinsames Projekt.

Eine neue Partnerschaft für die biologische Vielfalt.

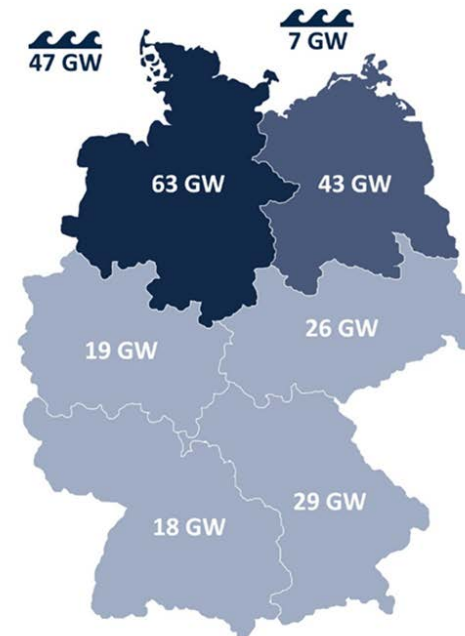
Wolfram Axthelm

Geschäftsführer Bundesverband Erneuerbare Energie (BEE)
und Bundesverband WindEnergie (BWE)



Was braucht es für die Energiewende?

INSTALLIERTE LEISTUNG PRO GEBIET



252 Gigawatt
 Gesamtleistung installiert
 198 GW an Land
 54 GW auf See
 310 % Zuwachs [2019]



38.375 Anlagen
 35.000 an Land
 3.375 auf See
 24 % Zuwachs [2019]



2 Prozent
 der Gesamtfläche pro
 Bundesland



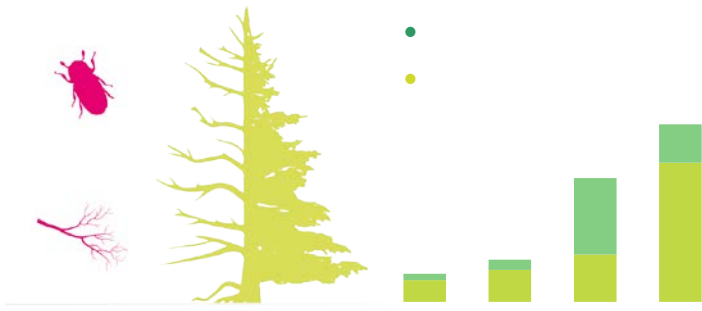
960 Terawattstunden
 erzeugter Strom
 770 TWh an Land
 260 TWh auf See
 627 % Zuwachs [2019]



650 Mio. Tonnen CO₂
 vermiedene Treibhausgase
 [CO₂-Equivalent]
 Entspricht 75% der deutschen
 Emissionen 2018 [866 Mio. t]



185 Prozent
 Deckung des deutschen
 Stromverbrauchs 2018 [520 TWh]



739 Mio. t
im Jahr 2020

226 Mio. t
im Jahr 2020



Als Dachverband der Erneuerbare-Energien-Branche bündelt der BEE die Interessen von 45 Verbänden und Unternehmen mit 30.000 Einzelmitgliedern, darunter mehr als 5.000 Unternehmen. Unser Ziel: 100 Prozent Erneuerbare Energie.

