

Beteiligung beim Ausbau der erneuerbaren Energien neu angehen

Gemeinsam Lösungen für eine naturverträgliche Energiewende erarbeiten

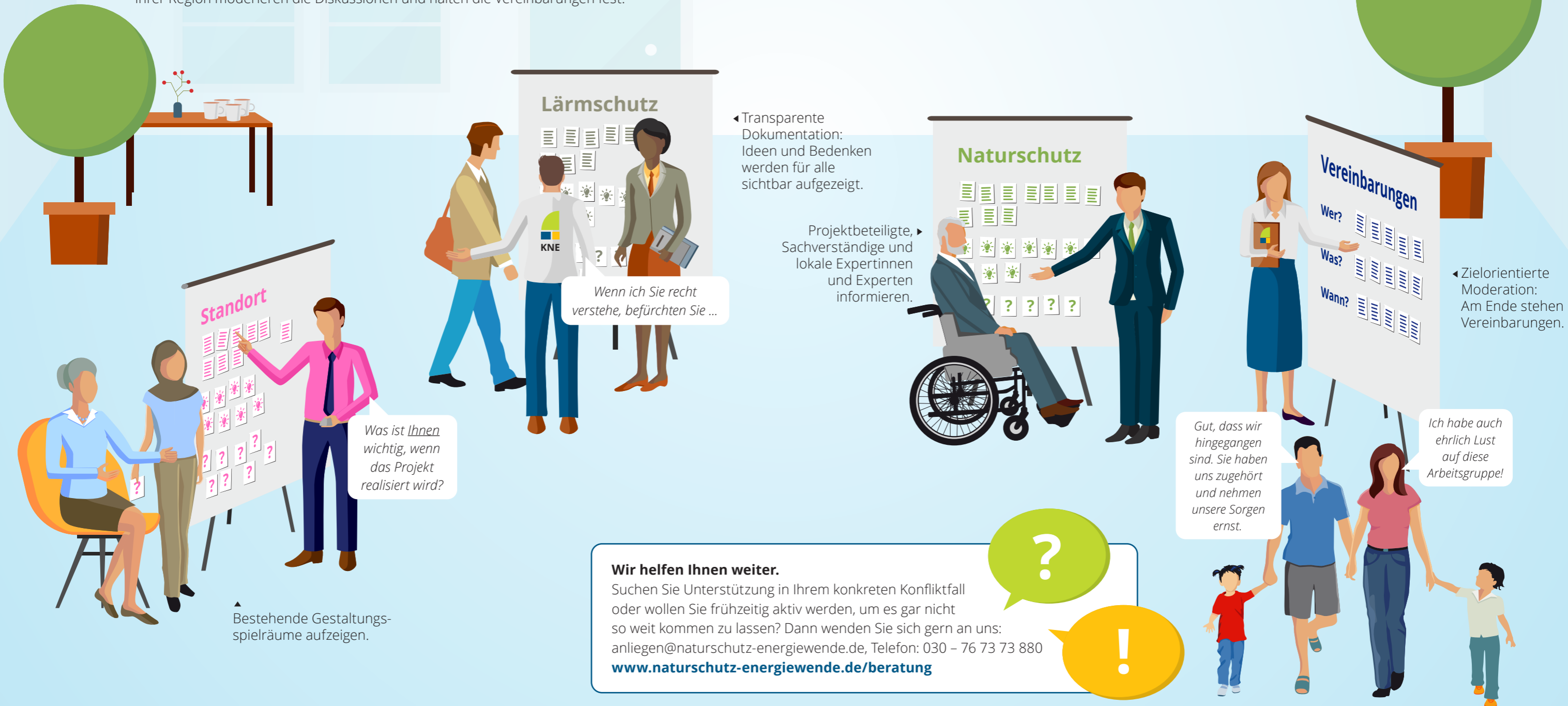
Der Ausbau erneuerbarer Energien bringt stets Veränderungen in Natur und Landschaft mit sich. Als **unabhängige und neutrale Einrichtung** hilft das Kompetenzzentrum Naturschutz und Energiewende naturverträgliche Lösungen zu finden, Konflikten vorzubeugen, und Streitpunkte gemeinsam aufzulösen. In unseren Beratungen geht es darum, in kleinen Gruppen auf Augenhöhe gemeinsam Lösungen zu erarbeiten und zur Klärung der Interessen aller Beteiligten beizutragen. Die Akteure vor Ort merken, dass ihnen ein Windpark nicht einfach „vor die Nase gesetzt wird“, sondern ihre Bedenken, Ideen und ihr lokales Wissen in der Umsetzung „ihrer“ Energiewende vor Ort berücksichtigt werden. Vom KNE speziell fortgebildete Mediatorinnen und Mediatoren aus Ihrer Region moderieren die Diskussionen und halten die Vereinbarungen fest.

Ihre Vorteile:

- mehr Akzeptanz für das Vorhaben,
- mehr Sachlichkeit in der Debatte,
- mehr Gehör für Natur und Landschaft,
- mehr regionale Wertschöpfung.

Das heißt für Sie:

- weniger Konflikte,
- weniger Klagerisiken,
- weniger Kosten,
- weniger Zeitaufwand.



◀ Transparente Dokumentation: Ideen und Bedenken werden für alle sichtbar aufgezeigt.

▶ Projektbeteiligte, Sachverständige und lokale Expertinnen und Experten informieren.

◀ Zielorientierte Moderation: Am Ende stehen Vereinbarungen.

Was ist Ihnen wichtig, wenn das Projekt realisiert wird?

Wenn ich Sie recht verstehe, befürchten Sie ...

Gut, dass wir hingegangen sind. Sie haben uns zugehört und nehmen unsere Sorgen ernst.

Ich habe auch ehrlich Lust auf diese Arbeitsgruppe!

Wir helfen Ihnen weiter.

Suchen Sie Unterstützung in Ihrem konkreten Konfliktfall oder wollen Sie frühzeitig aktiv werden, um es gar nicht so weit kommen zu lassen? Dann wenden Sie sich gern an uns: anliegen@naturschutz-energiewende.de, Telefon: 030 - 76 73 73 880
www.naturschutz-energiewende.de/beratung

▲ Bestehende Gestaltungsspielräume aufzeigen.