

Fachgespräch Dichtezentren
am 29. April 2021

Dr. Elke Bruns

Mit Dichtezentren Artenschutz *und*
Windenergieausbau voranbringen?

Ein Blick auf Methoden und Konzepte in den
Ländern.



KNE | Kompetenzzentrum
Naturschutz und Energiewende

Dichtezentren

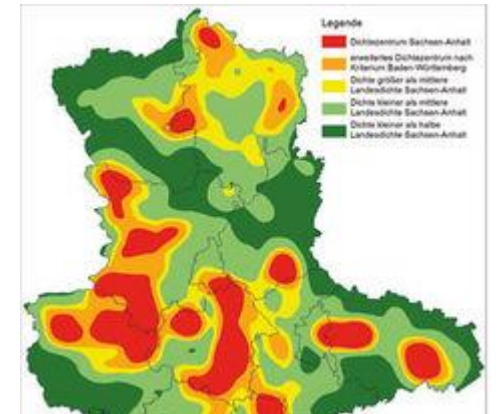
- Anlass und Kontext der Befassung

- Relevanz für Planung und Genehmigung von WE.
- Wichtiger Baustein einer **Schutz- und Vermeidungsstrategie** im Zuge der Energiewende:
 - Populationsschutz → Bestandserhalt.
 - Vermeidung: artenschutzrechtliche Konflikte durch Konfliktminderung durch planerische Steuerung.
 - Reproduktionsüberschuss: günstiger Erhaltungszustand.
 - Erleichterung der Erteilung von Ausnahmegenehmigungen.

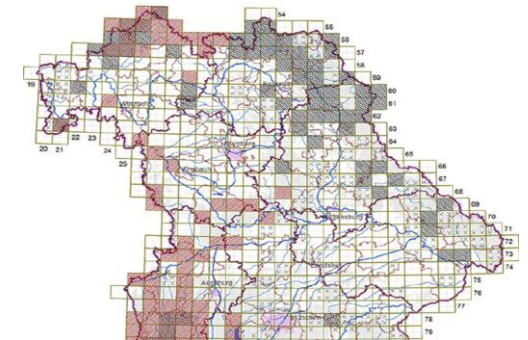
→ Validierung der fachwissenschaftlichen Belastbarkeit!

→ Anspruch „einlösen“:

Mit Dichtezentren Artenschutz *und* Windenergieausbau voranbringen“



Quelle: Nagel et al. (2019)

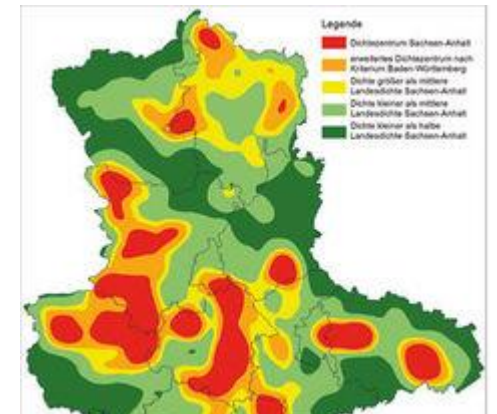


Quelle: LfU Bayern (2017)

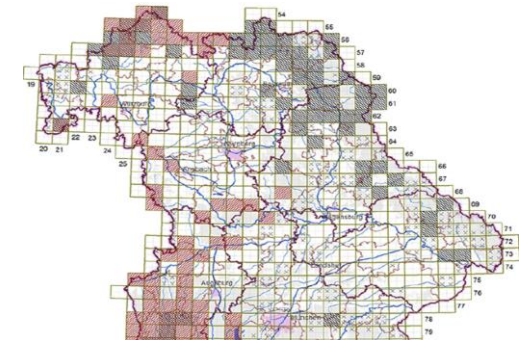
Dichtezentrenkonzepte

- Kennzeichen

- **Populationsökologischer Ansatz.**
- Gebiete, in denen windenergieempfindliche und reviertreue Arten eine **hohe Siedlungsdichte** aufweisen.
- Für den **Schutz** und die **Reproduktion** von Arten wichtige Gebiete.
- Funktion als **Quellpopulation**: bei gesicherter Reproduktionsrate können Individuenverluste ausgeglichen werden.



Quelle: Nagel et al. (2019)

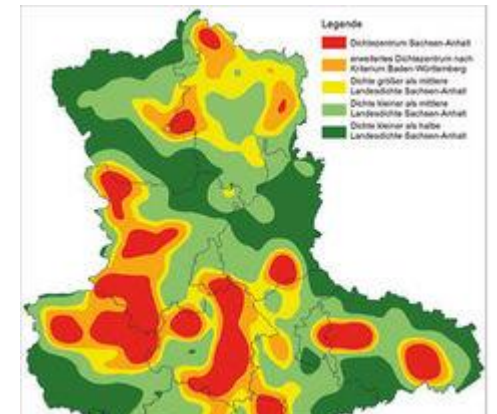


Quelle: LfU Bayern (2017)

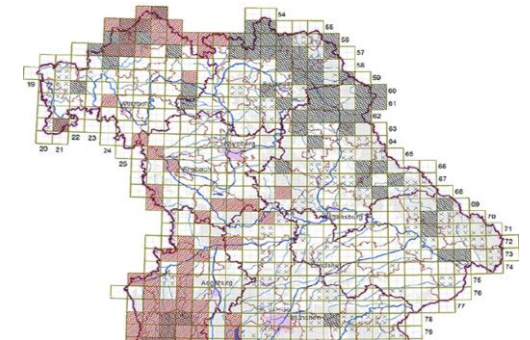
Dichtezentrenkonzepte

- Ausgangspunkte

- Konzepte (Kriterien, Methoden) für Ermittlung und Abgrenzung sind heterogen.
- Reflexion von fachlichen Fragen:
 - ♦ Was zeichnet die verschiedenen Methodenansätze (Kriterien, Schwellenwerte, Datengrundlagen, Überprüfung Funktionserfüllung) aus?
 - ♦ Ist die Herleitung jeweils fachwissenschaftlich belastbar? Wo besteht Klärungsbedarf?
 - ♦ Wäre eine Vereinheitlichung möglich? Ist sie wünschenswert?
- Identifizieren von Diskussions- und Klärungsbedarf zu fachlichen und methodischen Fragen – DZ auf solide Füße stellen!



Quelle: Nagel et al. (2019)



Quelle: LfU Bayern (2017)

Fragen und Diskussionspunkte

- Zusammenfassung

- Fachwissenschaftliche Konsistenz vs. Pragmatismus
 - Für welche/wie viele Arten? Artspezifisch?
 - Zielgrößen (Schwellenwerte) für die Ausweisung von DZ: wie hergeleitet (fachlich, politisch)?
 - Mindestanforderungen an Datengrundlagen und Aktualität?
 - Wie groß müssen DZ (welchen Populationsanteil abdecken) sein, um Populationserhalt zu gewährleisten?
 - Monitoring Funktionserfüllung
 - Wie kann Erhalt /Reproduktionsüberschuss gewährleistet werden?
 - Schließen sich hohe Populationsdichte und WE-Nutzung aus?
 - Zu starker Fokus allein auf Windenergie?




Herzlichen Dank für Ihre Aufmerksamkeit!

Die KNE-Präsentation wird nur zur internen Verwendung zur Verfügung gestellt. Die Nutzungsrechte der verwendeten Bilder liegen nur zum Teil vor. Eine Weiterleitung oder Veröffentlichung der Präsentation ist nicht zulässig.

Kontakt zum Kompetenzzentrum Naturschutz und Energiewende:

Dr. Elke Bruns

 +49 30 – 76 73 738-22

 vorname.nachname@naturschutz-energiewende.de

 www.naturschutz-energiewende.de

 [@KNE_tweet](https://twitter.com/KNE_tweet)

 Abonnieren Sie unseren [YouTube-Kanal](#)